



LA CONTRIBUCIÓN DEL TRANSPORTE PÚBLICO A LAS POLÍTICAS DE MOVILIDAD SOSTENIBLE

La experiencia de Madrid

Antonio García Pastor

Jefe de Área de Estudios y Planificación

Consorcio Regional de Transportes de Madrid

19 de octubre de 2011

Consorcio de Transportes de Madrid.
Tu sistema de transportes.

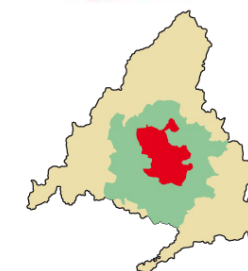


1. Sistema de Transporte Público en la región de Madrid



Demografía Comunidad de Madrid

	1986	2010	(km2)	(hab/km2)
Madrid ciudad (Zona A)	3.058.182	3.273.049	606,4	5.398
- Almendra Central	1.028.960	1.018.761	42,0	24.256
- Resto de la ciudad	2.029.222	2.254.288	564,4	3.994
Corona metropolitana (Zonas Bs)	1.537.472	2.732.371	2.280,7	1.198
Resto de la región (Zonas Cs)	184.918	453.264	5.141,4	88
Total región	4.780.572	6.458.684	8.028,5	804



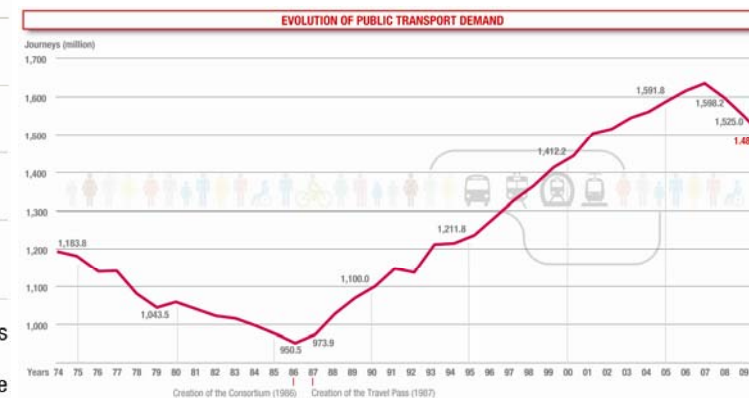
- Corona A Madrid ciudad
- Corona B metropolitana
- Corona C regional

		OFERTA			DEMANDA*		
		Número de líneas	Longitud líneas (km)	Estaciones/Paradas	Número de vehículos	Vehículos-km (millones)	Pasajeros (millones)
	METRO	12+1	278	232	2.281	198,2	652,9
	Bus urbano zona A	215	3.870	10.970	2.092	100,4	426,4
	Bus urbano Coronas B y C	127	1.854	4.273	180	17,8	44,0
	Bus Interurbano	351	20.194	17.149	1.944	178,3	201,2
	Cercanías RENFE**	8	363,2	100	1.146	138,7	184,0
	Metro ligero	4	36	53	44	18,9	16,5

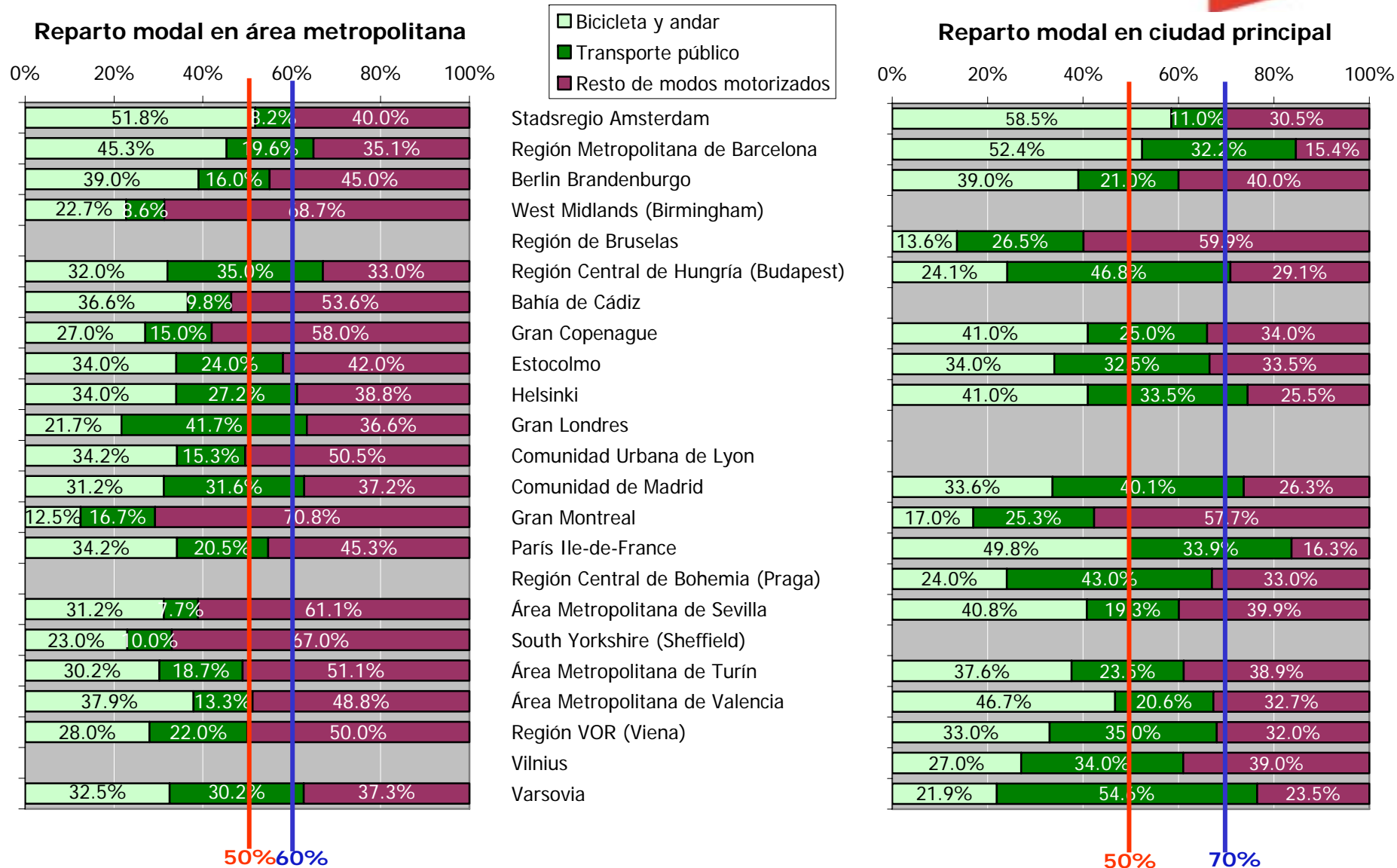
* Los datos de las redes ferroviarias de Metro y Cercanías Renfe son datos a nivel de red, mientras que los datos de las redes de autobuses son datos a nivel de líneas.

** Los datos de Cercanías Renfe corresponden a Cercanías Madrid, con algún tramo fuera de la Comunidad de Madrid en las líneas C-2 en Guadalajara, C-9 en Segovia y C-3 en Toledo.

Sistema de Transporte Público de la Comunidad de Madrid



2. Reparto modal en varias áreas metropolitanas europeas



3. Autoridades de Transporte Público: Consorcio de Transportes de Madrid

Integración Administrativa

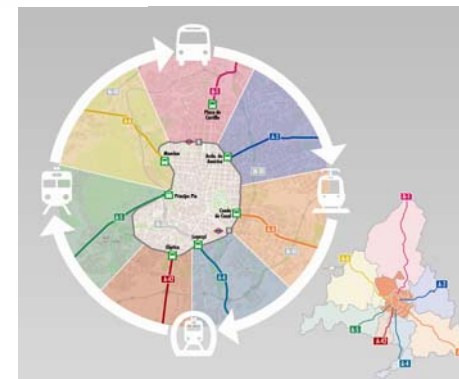
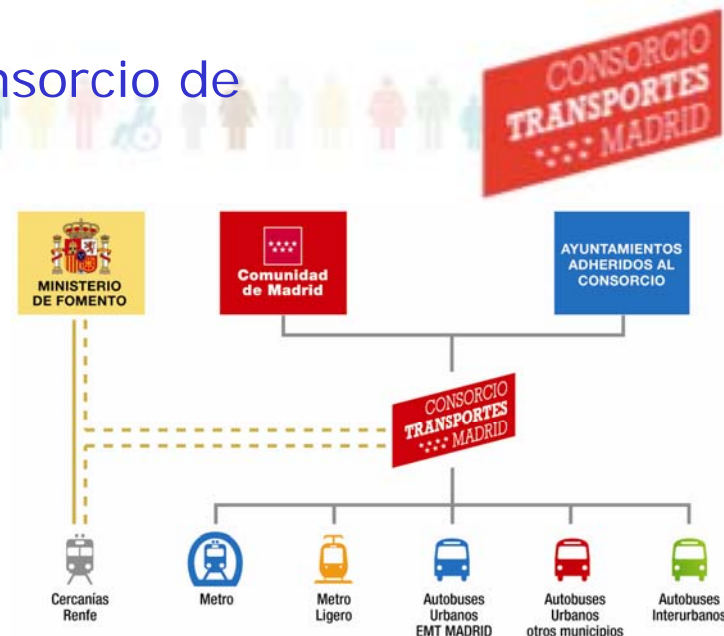
Con la creación del Consorcio Regional de Transportes de Madrid, como **única autoridad de transporte público** en la Comunidad de Madrid.

Integración Tarifaria

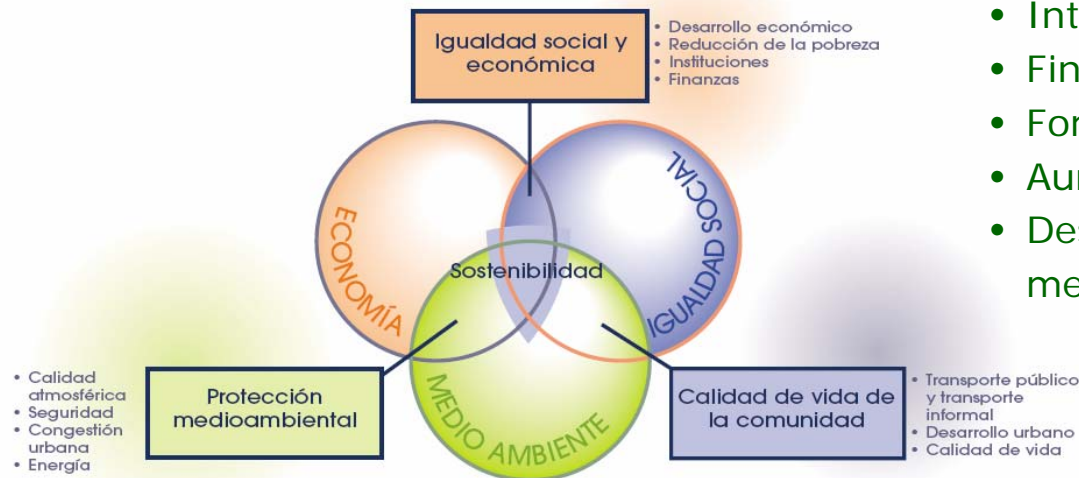
Con la implantación de títulos multimodales y multiviaje, el **Abono Transportes**, utilizado en casi 2/3 de los viajes en transporte público.

Integración Modal

Trabajando la complementariedad de los diferentes modos y redes de transporte, extendiendo las redes y servicios, promoviendo la **intermodalidad** y la coordinación y especialización funcional de servicios.



4. Transporte Público y Movilidad Sostenible



- Integración usos del suelo/transportes
- Financiación innovadora
- Fomentar la igualdad social
- Aumentar la calidad ciudadana
- Desarrollos tecnológicos para proteger el medioambiente

Desarrollo Sostenible

- Planes de Movilidad integrados
- Políticas de estacionamiento
- Aumentar la calidad de los transportes públicos (velocidad, frecuencia, fiabilidad, confort)
- Potenciar la intermodalidad
- Tarifación adecuada en todos los modos



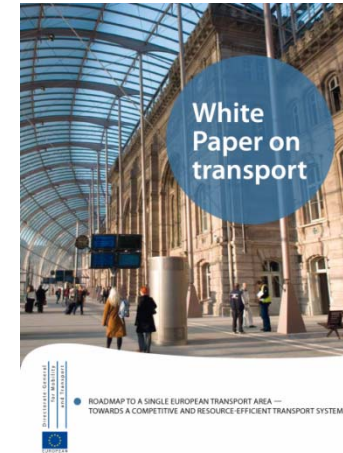
Combinación de soluciones en 3 áreas

La contribución del TP a las políticas de Movilidad Sostenible

5. Retos y Tendencias sobre el Transporte Público (1)



- Nuevas necesidades de financiación del TP
 - ✓ Ajuste de los ingresos tarifarios
 - ✓ Nuevas fuentes (impuestos finalistas, plusvalías, etc.)
 - ✓ Promoción (exenciones fiscales, esponsorización, etc.)
 - ✓ Road pricing
- Cambio en el papel de las Autoridades de TP a Autoridades de Movilidad
 - ✓ Integrar políticas sobre modos no motorizados y vehículo privado
 - ✓ Competencias coordinadas a nivel global
- Desarrollo de Planes Integrados de Movilidad Sostenible
 - ✓ Potenciados por la UE (White paper)
 - ✓ En España, respaldados por Ley de Economía Sostenible
 - ✓ Incremento de la participación ciudadana
- Nuevas tecnologías para apoyo en todas las áreas de transporte público
 - ✓ Sistemas de pago, Ayuda a la Explotación e Información
 - ✓ Cambios en el material móvil: hacia el vehículo eléctrico



6. Retos y Tendencias sobre el Transporte Público (2)



- Aumento de la calidad de TP
 - ✓ Planes de Modernización
 - ✓ Certificación, normalización (UNE-EN 13816)
 - ✓ Participación del operador. Nuevos marcos contractuales
- Potenciar la intermodalidad
 - ✓ Distintos niveles de intercambiadores (metropolitanos, comarcales, de barrio)
 - ✓ Mejorar la información y la comodidad
- Convergencias con el urbanismo
 - ✓ Planes de Movilidad integrados con los Urbanos
 - ✓ Informes sobre Movilidad
 - ✓ Un único Plan combinado
 - ✓ Urbanismo de proximidad
- Ajustar oferta y demanda
 - ✓ Reducciones y simplificación de oferta
 - ✓ Transporte a la demanda
- Menos infraestructuras y más gestión
 - ✓ Mejor coordinación entre modos
 - ✓ Marketing del TP y nuevas tendencias
 - ✓ Educación en colegios y cambio en la cultura





Muchas gracias por su atención

Antonio García Pastor

Antonio.garcia@crtm.es

unimos Personas

Consortio de Transportes de Madrid.
Tu sistema de transportes.



CONSORCIO
TRANSPORTES
MADRID
veinticinco
1986-2011